



¿QUÉ ES ASATE?

La Asociación de Afectados por Tumores Cerebrales en España (ASATE), es una entidad sin ánimo de lucro, cuyos objetivos son fomentar, desarrollar y promover la mejora de la calidad de vida y el bienestar de las personas que padecen un tumor cerebral, así como obtener y difundir la máxima y más actualizada información sobre la enfermedad, tanto en materia de prevención, detección precoz, tratamiento y control, como en los aspectos clínicos y científicos.

Somos la primera asociación que reúne afectados por tumores cerebrales en España, formamos parte activa del Grupo Español de Pacientes con Cáncer de nuestro país (GEPAC), lo que nos permitirá trabajar conjuntamente con afectados por otro tipo de tumores. La “baja” incidencia de los tumores cerebrales explica el desigual conocimiento en torno a la enfermedad. No obstante, y a pesar de que es menos frecuente que otros, la edad en la que aparece normalmente -personas jóvenes, en edad laboral- hace necesario el fomento de información seria y rigurosa a disposición de los afectados y la puesta en marcha de proyectos que promuevan la mejora de la calidad de vida y el bienestar de las personas que padecen un tumor cerebral.

Si eres afectado/a, quieres recibir más información o colaborar con nosotros y ayudarnos a dar a conocer más esta patología, ponte en contacto con nosotros

ASATE

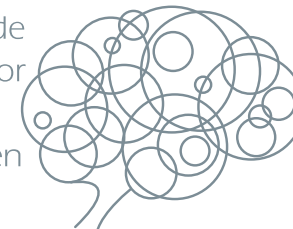
Asociación de
Afectados por
Tumores
Cerebrales en
España



www.asate.es
info@asate.es
Tel.: 911 26 25 25

ASATE

Asociación de
Afectados por
Tumores
Cerebrales en
España



NUESTRAS ACTIVIDADES

- Cooperar en la divulgación de los estudios desarrollados por especialistas, investigadores y profesionales de la salud.
- Celebrar reuniones, conferencias, coloquios y congresos sobre tumores cerebrales.
- Intervenir, promover, organizar, apoyar y cooperar en campañas de educación sanitaria dirigidas a profesionales de la medicina y a la población en general.
- Desarrollar actividades formativas e informativas para medios de comunicación con el fin de aumentar el conocimiento sobre esta patología.
- Organizar y financiar becas y trabajos científicos que desarrollen el conocimiento de estas enfermedades.
- Editar, publicar y distribuir revistas, catálogos, programas, folletos, carteles y publicaciones de todo tipo, incluso electrónicas.
- Facilitar asesoramiento jurídico y asistencial.



TUMORES CEREBRALES

Un tumor cerebral es un crecimiento descontrolado de células derivadas de componentes cerebrales (tumores primarios) o de células tumorales localizadas en otras áreas del organismo (metástasis). En España, según datos de los registros poblacionales de cáncer que abarcan a un 25% aproximadamente de la población española, los tumores cerebrales tienen una incidencia de 7,5 por cada 100.000 habitantes lo que supone el 2% de los cánceres en adultos y hasta casi un 15% en los niños menores de 15 años. Afecta muy comúnmente a adultos jóvenes, siendo más frecuente entre los hombres.

El cerebro tiene pocas posibilidades de expandirse al estar rodeado de una estructura ósea rígida y cerrada. Por ello, cuando aparece un tumor y crece, los síntomas se representan en general de forma rápida y brusca. Se pueden presentar diferentes combinaciones de síntomas en función del área afectada:

- Cefalea
- Crisis epilépticas
- Vómitos
- Edema de pupila y alteraciones visuales.
- Trastornos del comportamiento: disminución de la coordinación y de la sensibilidad
- Fiebre acompañada de sensación de malestar general



Para **diagnosticar** un tumor cerebral se necesita la combinación de varias pruebas que permiten determinar de forma más precisa el diagnóstico, el grado de actividad y la extensión del tumor.

El **tratamiento** de este tipo de tumores se divide en dos líneas de actuación: la primera de ellas, encaminada a paliar los síntomas producidos por el daño directo del tumor sobre el tejido sano cerebral. La segunda, mucho más específica, actúa directamente contra el tumor a través de la cirugía, la radioterapia y la quimioterapia. Asimismo, en la actualidad, existen nuevas vías de investigación para el tratamiento de los tumores cerebrales.

www.asate.es

